



TAKADA GAKUEN

学苑要覧 2024

学校法人 高田学苑

高田短期大学 高田高等学校 高田中学校



受け継がれてきた 尊ぶ心、次代へ繋ぐ。



理事長・学苑長
梅林久高

建学の精神

本学苑は仏教精神を基として
宗教的情操を培い、
人間性豊かな社会人を
育成することを
建学の精神としている。





中学校・高等学校

真宗高田派の宗門立学校として、**言行忠信、表裏相応**を校訓として、仏教教育による人間味の豊かさを深め、規律精神を基とした行動力の育成と基礎学力の充実錬磨につとめ、広い視野から社会に貢献できる人材の養成をめざした教育を行っている。また、中学校・高等学校一貫六年制コースを設置し、高い水準の学力と知的な生徒を育成している。



短期大学

「教育基本法」ならびに「学校教育法」にのっとり、建学の精神に基づいて、少子化・子育て困難、超高齢化、そして高度情報化が進行する現代社会からの要請にこたえ、「短期大学士」として高度な専門知識や技術・技能を身につけ「やわらか心」で地域社会に貢献できる保育者、介護福祉士、オフィスワーカーを育成することを教育方針としている。



ユネスコ本部認定 ユネスコスクール

本校は、開校150周年という節目の年を迎えた2022年11月、ユネスコ憲章に示されたユネスコの理念を実現するため、平和や国際的な連携を実践する学校としてユネスコスクールに加盟しました。文部科学省及び日本ユネスコ国内委員会では、このユネスコスクールをESD（Education for Sustainable Developmentの略「持続可能な開発のための教育」）の推進拠点として位置付けています。本校では、ユネスコが提唱する教育理念『学びの4本柱』を重視し、持続可能な発展のための教育と人材育成のより一層の推進に努めて参ります。

【学びの4本柱】

- 知ることを学ぶ「Learning to know」
- 人間として生きることを学ぶ「Learning to be」
- 為すことを学ぶ「Learning to do」
- 共に生きることを学ぶ「Learning to live together」



文部科学省指定 スーパーサイエンスハイスクール(SSH)

本校は、令和6年度、三重県内の私立中高一貫教育校において、初のスーパーサイエンスハイスクール(SSH)指定校となりました。スーパーサイエンスハイスクール指定校では、先進的な理数系教育による創造性豊かな人材育成を目指して、高度な理数教育、高大接続による大学との共同研究、国際性を育むための取り組みの推進、創造性や独創性を高める指導方法・教材の開発等の取り組みを実施します。本校では、「先鋭的な探究能力と包括的な科学的知識によって創造的に社会問題を解決する人材の育成」を研究開発課題に掲げ、下記の5点を主な活動として実施していきます。

- 中高6カ年を貫く探究活動
- 科学系部活動の充実
- 中高一貫教育における効果的な理科教育
- 多様な教育課程外活動の実施
- 科学オリンピック等に関する活動

学苑沿革

寛保元年(1741年) 真宗高田派専修寺末寺僧侶の研修道場として、専修寺第17世円猷(えんゆう)上人が本山学寮で宗典講義をされたことに始まる。

寛政8年(1796年) 勸学堂を創立する。

寛政9年(1797年) 第18世円蓮(えんじゆん)上人が講堂に勸学堂の額を掲げられ、教場が整えられた。

明治4年(1871年) 専修寺内に貫練場を創立し、末寺子弟に仏典、漢文を教え明治5年(開校の年とする)以降一般子弟も収容した。

明治9年(1876年) 貫練場を貫練教校と改称し、歴史、地理、数学、博物、理科の一般教科を加える。

明治11年(1878年) 貫練教校に附属小学校を併置する。

明治13年(1880年) 校舎を新築する。

明治21年(1888年) 附属小学校を廃止、尋常中学校とする。

明治28年(1895年) 貫練教校を真宗勸学院と改称し、中等科及び高等科を置く。

明治30年(1897年) 火災のため校舎が焼失し、翌31年現在地に校舎を新築する。(1月13日起工)

明治32年(1899年) 5月4日に新築した校舎の竣工式典挙行。この日を創立記念日とする。

明治33年(1900年) 私立学校令による私立中学校として知事の設置認可を得る。

明治37年(1904年) 専門学校令による高等科設置の認可を得る。

大正11年(1922年) 財団法人真宗高田派教育財団の設立認可を得る。

昭和9年(1934年) 真宗勸学院中等科を高田中学校、高等科を高田専門学校と改称する。

昭和22年(1947年) 新制高田中学校設置認可(学制改革による)を得、開設する。

昭和23年(1948年) 新制高田高等学校設置認可(学制改革による)を得、開設する。

昭和26年(1951年) 財団法人真宗高田派教育財団を組織変更し、学校法人高田学苑を設立する寄附行為認可を得る。

昭和29年(1954年) 高田専門学校を廃止する。

昭和39年(1964年) 中学校・高等学校一貫教育の6年制コース(1クラス)を新設する。

昭和41年(1966年) 高田学苑寄附行為変更認可。文部大臣所轄法人となる。

昭和41年(1966年) 高田短期大学保育科の設置認可を得、開設する。

昭和47年(1972年) 高田学苑開校100周年記念式典を挙行する。

昭和56年(1981年) 中学校3年制を廃止。6年制3クラスのみとする。

昭和58年(1983年) 高田短期大学教養科設置にかかる学苑寄附行為変更認可を得る。

昭和59年(1984年) 高田短期大学に教養科を開設する。

昭和60年(1985年) 中学校4クラスとなる。

昭和61年(1986年) 高田高等学校本館校舎改築 竣工

平成元年(1989年) 高田短期大学教養科100名に入学定員を増員する。

平成4年(1992年) 高田短期大学3号館竣工

平成5年(1993年) 高田短期大学保育科を幼児教育学科、教養科を教養学科に学科名を変更する。

平成5年(1993年) 高田短期大学音楽棟竣工

平成6年(1994年) 高田短期大学仏教文化研究センターを設置する。

平成7年(1995年) 高田高等学校現2号館竣工

平成8年(1996年) 高田短期大学図書館竣工

平成8年(1996年) 高田短期大学学生駐車場完成

平成9年(1997年) 高田高等学校6年制4学年編入募集実施

平成11年(1999年) 高田短期大学体育館改築竣工

平成12年(2000年) 高田短期大学オフィス情報学科設置にかかる学苑寄附行為変更認可を得る。

平成13年(2001年) 高田短期大学オフィス情報学科を設置する。

平成14年(2002年) 高田短期大学教養学科を廃止する。

平成14年(2002年) 高田学苑開校130周年記念式典を挙行する。

平成15年(2003年) 高田短期大学1号館改築竣工

平成16年(2004年) 高田短期大学の附属機関として共同研究施設を設置する。研究センターとして新たに高田短期大学幼児文化研究センターを設置する。

平成17年(2005年) 高田短期大学人間介護福祉学科設置にかかる学苑寄附行為変更認可を得る。

平成18年(2006年) 高田短期大学に人間介護福祉学科を設置する。

平成18年(2006年) 高田短期大学幼児教育学科を子ども学科へと名称変更し入学定員を150名に増員する。

平成18年(2006年) 高田短期大学オフィス情報学科の入学定員を60名に減員する。

平成18年(2006年) 高田中学校の入学定員を200名に増員する。

平成18年(2006年) 高田中・高等学校5号館及び第2体育館改築竣工

平成19年(2007年) 高田中・高等学校3号館改築竣工

平成20年(2008年) 高田高等学校6年制4学年編入募集停止

平成20年(2008年) 高田中・高等学校4号館改築竣工

平成21年(2009年) 高田高等学校グラウンド完成

平成23年(2011年) 高田短期大学オフィス情報学科をオフィス人材育成学科へと名称変更する。

平成23年(2011年) 高田中学校の学則定員を240名に増員する。

平成24年(2012年) 高田短期大学の研究センターとして新たに高田短期大学仏教教育研究センターを設置する。

平成25年(2013年) 高田短期大学キャリア育成学科を設置する。

平成26年(2014年) 高田短期大学人間介護福祉学科を廃止する。

平成26年(2014年) 高田短期大学の教育研究施設を地域連携施設に名称変更し、新たにキャリア研究センター及び介護福祉研究センターを設置する。

平成27年(2015年) 高田短期大学オフィス人材育成学科を廃止する。

平成27年(2015年) 高田学苑多目的グラウンド完成

平成28年(2016年) 高田短期大学開学50周年記念式典を挙行する。

平成31年(2019年) 高田中・高等学校第3体育館 竣工

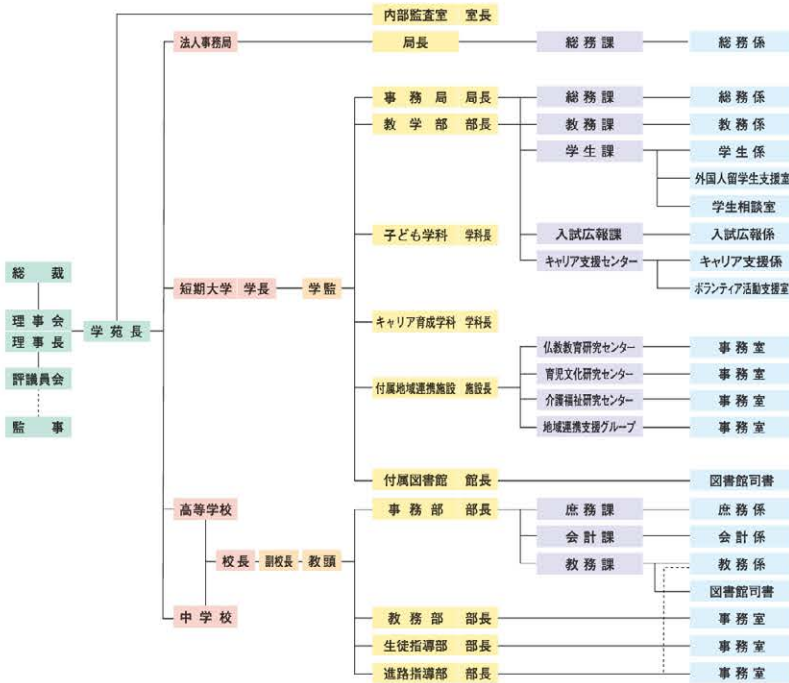
令和4年(2022年) 高田学苑開校150周年記念式典を挙行する。

高田学苑概要

(令和6年5月現在)

設置する学校	学校名	学科名	開設年度	募集定員	収容定員	現員	備考
設置する学校	高田短期大学	子ども学科	昭和41年度	150名	300名	281名	
		キャリア育成学科 ・オフィスワークコース ・介護福祉コース	平成25年度	100名	200名	202名	
	高田高等学校	普通科(全日制課程)	昭和23年度	560名	1,695名	1,762名	6年制を含む
	高田中学校		昭和22年度	190名	570名	597名	
	計			1,000名	2,765名	2,842名	

組織機構



施設の概要

(令和6年5月1日現在)

(1) 校舎敷地等の概要

区分	専用面積(m ²)	計面積(m ²)	所在地	権利の所属	備考
校舎敷地	7,399	7,399	津市-身田豊野	自己所有	
運動場用地	5,921	5,921	〃	〃	
学生用駐車場用地	2,392	2,392	〃	〃	
その他	3,279	3,279	〃	〃	緑地等
計	18,991	18,991			
中学校校舎敷地	1,274	1,274	津市-身田町他	自己所有	内 借用588m ²
高等学校校舎敷地	15,180	15,180	〃	〃	内 借用578m ²
中学校運動場用地	14,481	14,481	〃	〃	
高等学校運動場用地	49,169	49,169	〃	〃	内 借用3,275m ²
その他	9,875	9,875	〃	〃	内 借用1,663m ²
計	89,979	89,979			
合計	108,970	108,970			
校地以外の土地	61,913	61,913	津市長瀬町河内	自己所有	山林

(2) 校舎等建物の概要(短期大学の部)

区分	面積(m ²)	室数	構造	権利の所属
1号館	3,155.60	33	鉄筋コンクリート造陸屋根5階建	自己所有
2号館	4,163.75	38	鉄筋コンクリート造陸屋根4階建	〃
3号館	1,743.64	15	鉄筋コンクリート造陸屋根3階建	〃
音楽棟	858.82	23	鉄筋コンクリート造陸屋根3階建	〃
図書館	803.19	8	鉄筋コンクリート造陸屋根3階建	〃
体育館	1,983.96	15	鉄筋コンクリート造アルミニウム板葺3階建	〃
体育室	31.68	2	鉄骨造2階建	〃
その他	16.98			〃
計	12,757.62	134		

(3) 上記以外の学校法人の校舎等建物の概要 (法人本部、高等学校・中学校の部)

区分	面積(m ²)	室数	構造	権利の所属
本館	4,721.83	36	鉄筋コンクリート造陸屋根7階建	自己所有
1号館	2,722.10	25	鉄筋コンクリート造陸屋根3階建	〃
2号館	2,155.05	21	鉄筋コンクリート造陸屋根3階建	〃
3号館	2,609.31	13	鉄筋コンクリート造切妻屋根5階建	〃
4号館	3,125.59	16	鉄筋コンクリート造切妻屋根5階建	〃
5号館	4,113.15	29	鉄筋コンクリート造切妻屋根5階建	〃
管理棟1	207.23	5	鉄骨造ルーフィングぶき2階建	〃
管理棟2	98.88	4	鉄骨造ルーフィングぶき2階建	〃
観音棟	396.00	8	鉄骨造ルーフィングぶき2階建	〃
第1体育館	3,819.78	16	鉄筋コンクリート造陸屋根3階建	〃
第2体育館	1,889.03	12	鉄筋コンクリート造切妻屋根3階建	〃
第3体育館	2,081.54	6	鉄筋コンクリート造切妻屋根3階建	〃
クラブハウス1	422.10	29	鉄筋コンクリート造2階建	〃
クラブハウス2	162.00	11	鉄筋コンクリート造陸屋根3階建	〃
施設管理棟	122.40	4	鉄骨造合金メッキ鋼板ぶき平屋建	〃
その他	152.38			〃
計	28,798.37	235		

教職員数

(令和6年5月1日現在)

職種	所属	本部 事務局	短期大学				小計	高等学校	中学校	合計
			子ども学科	キャリア育成学科						
			オフィスワーク	介護福祉						
事務職員	本務職員	5 (2)	16 (5)	5 (2)	1 (0)	22 (7)	8 (1)	3 (2)	38 (12)	
	嘱託職員	4 (1)	3 (3)	2 (1)	1 (1)	6 (5)	1 (1)	0	11 (7)	
	非常勤職員	0	5 (3)	1 (0)	2 (1)	8 (4)	15 (7)	2 (0)	25 (11)	
小計		9 (3)	24 (11)	8 (3)	4 (2)	36 (16)	24 (9)	5 (2)	74 (30)	
教育職員	本務教員	0	16 (9)	6 (2)	4 (4)	26 (15)	96 (29)	31 (9)	153 (53)	
	講師嘱託	0	0	0	0	0	5 (2)	1 (1)	6 (3)	
	A L T	0	0	0	0	0	2 (1)	2 (1)	4 (2)	
	講師	0	0	0	0	0	1 (1)	1 (1)	2 (2)	
非常勤講師	0	28 (19)	19 (10)	20 (13)	67 (42)	28 (15)	11 (5)	106 (62)		
小計		0	44 (28)	25 (12)	24 (17)	93 (57)	132 (48)	46 (17)	271 (122)	
合計		9 (3)	68 (39)	33 (15)	28 (19)	129 (73)	156 (57)	51 (19)	345 (152)	

(注1) 学苑長は学苑本部の本務職員に、短大学長は子ども学科の本務教員を含む。
(注2) 短大非常勤講師は、後期予定者を含む。(注3) ()内は女子職員数を内数で示す。

備考(その他) 機械室6.62m² 倉庫東、西47.95m² 渡り廊下67.50m² アニスコート部室30.31m²



集まれ、学びの仲間たち

高田中学校



校訓

ごん ぎょう ちゅう しん ひょう り そう おう
言行忠信 表裏相応

言行に誠意があって表裏無く、己をいつわらず、他をいつわらない



校長 福山 茂

伝統

高田学苑の前身である「勸学堂」が真宗高田派本山専修寺内に創立されて以来220年余り、本校は県下でも最も古く輝かしい伝統を持つ私立として名声を博してきました。中・高一貫教育は、2024年に開設60周年を迎えました。



特色



仏教行事

仏教教育

命の尊さ、心の豊かさを知る
週に一度の仏教の授業、月に一度の本山参詣・仏教講話を通じて、命の尊さやありがたさ、人と共に生きることの大切さを学びます。



教育方針

真宗高田派の宗門立学校として、仏教教育によって豊かな人間性を育み、規律のある行動力の育成と学力の充実錬磨につとめ、広い視野から社会に貢献できる人材の育成をめざします。

6年間の継続的な学び

成長を実感しながら、希望の進路を実現！

自ら学び、考察する機会を多く持ち、基礎力としての学力や探究心を身につけます。また、多様な価値観を尊ぶ精神を育むとともに、自分の生き方を創造していくための資質・能力を高めていきます。

実現

5.6年 未来の自分像の実現

社会人になることを意識し、より幅広い知識を習得しながら、受験・進路実現に向けたより深い学習に取り組めます。

- 文理コース、習熟度別講座
- 医療講座
- 小論文ガイダンス
- 探究の授業を通じた自分の将来像の明確化



国際交流



探究

3.4年 社会を意識した探究

得意な科目を見つけ、学習を深化させるとともに、平和学習・国際交流活動・キャリア研修などを通じて、社会経験の場を広げます。

- 高校段階で学ぶ内容の先行学習（中3）
- GTEC等の外部模試の活用
- 個々の資質に応じた希望補習制度
- 平和学習、国際交流活動の実施



授業(英語)



科学の甲子園ジュニア



基礎

1.2年 基礎学力の充実

学校生活を中心としたサイクルをつくり、先生・友人・先輩との交流を深めます。

- 小テストや課題に取り組むことによる学習習慣の確立
- 補習授業を通じた学習サポート



授業(理科)



研究発表会

進路指導 現役での国公立合格に向けて、個々の適性を見極めての指導を実践

学力だけでなく
様々な情報を総合して、
生徒の進路を考える



生徒を多角的に
サポートし、進路実現に
向けて力を伸ばす

学校としての取り組み

- 【1】自身の進路実現に強い意志をもてるキャリア教育の実施
- 【2】基礎基本が身につくよう、授業を大切にする姿勢の育成
- 【3】演習・課外・実践・体験を通じた応用力・実践力の育成



令和6年度 高田高等学校 卒業生進路状況

卒業生状況

		男	女	計
3年制	I類	80	105	185
	II類	81	89	170
6年制		95	104	199
合計		256	298	554

進学等合格者延べ数(既卒者含む)

種別	区分	3年制				小計	6年制		小計	合計
		I類		II類			現	卒		
		現	卒	現	卒					
四年制大学	国立	1	0	13	3	17	79	15	94	111
	公立	0	0	12	1	13	28	4	32	45
	私立	111	1	423	42	577	397	121	518	1,095
	文部科学省所管外	0	0	0	0	0	4	0	4	4
短大	海外	0	0	0	0	0	2	0	2	2
	公立	8	0	6	0	14	0	0	0	14
短大	私立	36	0	8	0	44	0	0	0	44
	国公立各種・専門学校	4	0	4	0	8	0	0	0	8
	私立各種・専門学校	37	0	6	0	43	0	0	0	43
	就職	4	0	0	0	4	0	0	0	4

【6年制】入試合格実績

国公立大学 合格 126名 / 医学部医学科 合格 78名(防医大含む)

最近3か年における大学合格状況(6年制)

大学名	R3年度卒	R4年度卒	R5年度卒	
卒業生数	男	89	103	95
	女	90	87	104
計	179	190	199	
国立大学	100	92	94	
公立大学	15	18	32	
文部科学省所管外	1	1	4	
私立大学	510	510	518	
短期大学	1	0	0	

国立大学	R4年度入試	R5年度入試	R6年度入試
北見工業大学		1	
帯広畜産大学	2		
北海道大学	2	1	4
東北大学	2	1	1
山形大学			1
茨城大学			1
秋田大学		1	
筑波大学	2	1	4
千葉大学	1		
お茶の水女子大学		1	
東京大学	8	4	5
東京医科歯科大学		1	
東京外国語大学		2	
東京学芸大学		1	
東京工業大学	1	3	
東京農工大学	1		
横浜国立大学	2	1	
新潟大学	2		
富山大学	2	2	1
金沢大学	1	1	
福井大学		1	
山梨大学	2		1
信州大学		4	
岐阜大学	1		4
静岡大学		1	6
浜松医科大学	1		
愛知教育大学	1		
豊橋技術科学大学		1	
名古屋大学	12	8	5
名古屋工業大学	2	4	3
三重大学	26	25	33
滋賀大学			2
滋賀医科大学		1	
京都大学	11	2	4
京都工芸繊維大学			1
大阪大学	5	9	7
神戸大学	2	2	6
奈良女子大学		1	
鳥取大学	2		1
島根大学		1	
岡山大学	2	1	1
広島大学	2	5	1
山口大学		1	1
香川大学	1		
徳島大学		1	

高知大学	1	2	
九州大学	3	1	
宮崎大学			1

公立大学	R4年度入試	R5年度入試	R6年度入試
札幌医科大学			1
国際教養大学	2	1	3
富山県立大学		1	
福井県立大学	1		
静岡文化芸術大学			1
岐阜薬科大学	1	1	3
愛知県立大学			1
名古屋市立大学	3	3	11
三重県立看護大学		2	
滋賀県立大学	1	1	
京都市立芸術大学	1		
京都府立大学	1	1	
京都府立医科大学	1	1	1
大阪公立大学	4	4	7
兵庫県立大学			1
神戸市外国語大学		1	
和歌山県立医科大学			1
岡山県立大学		1	
高知工科大学		1	
九州歯科大学			2

文部科学省所管外	R4年度入試	R5年度入試	R6年度入試
防衛大学校		1	1
防衛医科大学校	1		3

私立大学	R4年度入試	R5年度入試	R6年度入試
北海道医療大学		1	
酪農学園大学	2	4	2
岩手医科大学	1		1
東北医科薬科大学			1
国際医療福祉大学		1	1
自治医科大学	1	1	5
獨協医科大学			1
埼玉医科大学	1		
千葉工業大学			1
青山学院大学	6	7	6
亜細亜大学	1	1	1
大妻女子大学	1	1	
学習院大学		1	
杏林大学			1
北里大学	1	4	3
慶應義塾大学	12	15	8
工学院大学			3
駒澤大学	1	4	
駒沢女子大学	1		
芝浦工業大学	2	8	3
昭和大学		4	1
昭和女子大学		1	
順天堂大学	2	6	4
上智大学	15	6	1
玉川大学			2
成蹊大学		6	

私立大学	R4年度入試	R5年度入試	R6年度入試
成城大学		1	
専修大学		2	
多摩美術大学			2
大東文化大学			2
中央大学	17	11	18
津田塾大学		1	
帝京大学	1	2	1
東海大学	3	7	6
東京医科大学			1
東京家政大学	1		
東京歯科大学		1	2
東京女子大学	1	3	
東京女子医科大学		2	
東京電機大学		1	2
東京都立大学			4
東京農業大学		1	3
東京薬科大学	2		
東京理科大学	16	25	20
東洋大学	2	2	
日本体育大学	1		
日本大学	7	4	3
日本医科大学		1	1
日本歯科大学		4	
日本獣医生命科学大学		1	1
日本女子大学	6		
日本赤十字看護大学	1		
文化学園大学			1
法政大学	4	6	7
武蔵野大学	1		
武蔵野美術大学			1
明治大学	22	12	14
明治学院大学	1	1	
目白大学	1		
明星大学			1
立教大学	6	6	
早稲田大学	21	19	14
麻布大学	1	4	
フェリス学院大学	2		
桐蔭横浜大学		1	
金沢医科大学	1	2	2
金沢工業大学	4	3	
松本歯科大学			2
朝日大学		2	1
岐阜聖徳学園大学	3		
愛知大学	3	1	5
愛知医科大学	5	10	11
愛知学院大学	4	6	10
愛知工業大学	1	10	4
愛知産業大学		1	
愛知淑徳大学	2	1	3
愛知東邦大学	1		
金城学院大学	5	4	6
福山女子学園大学	5	2	3
大同大学	2	4	

私立大学	R4年度入試	R5年度入試	R6年度入試
中京大学	5	31	11
中部大学	1		1
東海学園大学		1	
豊田工業大学	1	2	1
名古屋音楽大学	2		
名古屋外国語大学	3	3	
名古屋学院大学	1		
名古屋学芸大学		2	
名古屋女子大学	2		
南山大学	22	15	15
人間環境大学		1	1
藤田医科大学	8	11	14
名城大学	24	31	27
星学館大学	3	4	3
鈴鹿医療科学大学	10	4	14
四日市看護医療大学		2	1
大谷大学	7		
京都外国語大学	2	1	
京都産業大学		4	3
京都女子大学	11	1	1
京都薬科大学	3	7	9
同志社大学	51	27	41
同志社女子大学	4	2	5
花園大学			1
佛教大学	1		
龍谷大学	24	7	3
立命館大学	50	37	56
大阪医科薬科大学	1	2	4
大阪大谷大学		2	
大阪芸術大学		2	1
大阪工業大学	5	3	
大阪商科大学	1		2
関西大学	6	11	15
関西医科大学	8	4	2
関西外国語大学		1	
近畿大学	25	20	43
四天王寺大学		2	
摂南大学			6
桃山学院大学		1	
関西学院大学	17	27	18
甲南大学		2	
甲南女子大学			1
神戸学院大学	5		
神戸薬科大学		1	1
兵庫医科大学			5
武庫川女子大学	3		1
帝塚山大学			5
奈良大学		2	
岡山理科大学	4	1	1
川崎医科大学	1		3
立命館アジア太平洋大学			1

公立短期大学	R4年度入試	R5年度入試	R6年度入試
三重短期大学	1		

【3年制】入試合格実績

国公立大学 合格 **30名**(現役生 **26名** / 既卒生 **4名**) 三重大学 合格 **13名**(Ⅱ類進学 **2名** / Ⅱ類特別選抜 **8名** / 既卒生 **3名**)
 (2年連続)国公立大学 合格者 **30名**以上 / 三重大学 合格者 **10名**以上

最近3か年における大学合格状況(3年制)

大学名	R3年度卒		R4年度卒		R5年度卒	
	Ⅰ類	Ⅱ類	Ⅰ類	Ⅱ類	Ⅰ類	Ⅱ類
卒業生数	男	89	114	88	87	80
	女	121	108	130	74	105
	計	210	222	218	161	185
国立大学	0	15	4	25	1	16
公立大学	0	10	0	7	0	13
文部科学省所管外	0	0	0	1	0	0
私立大学	116	395	188	332	112	465
国公立短期大学	4	7	6	3	8	6
私立短期大学	37	8	34	3	36	8

国立大学	R4年度入試		R5年度入試		R6年度入試	
	Ⅰ類	Ⅱ類	Ⅰ類	Ⅱ類	Ⅰ類	Ⅱ類
弘前大学			1			
山形大学				1		
茨城大学	2					
東京芸術大学			1			
富山大学	1					
金沢大学				1		
信州大学				1		
岐阜大学						1
静岡大学	1		2			
愛知教育大学	1					
名古屋大学				1		
名古屋工業大学	1					
三重大学	6	2	13			
滋賀大学					1	1
大阪大学	1		1			
神戸大学			1			
奈良教育大学	1					
鳥取大学				1		1
岡山大学				1		
広島大学	1					
香川大学				1		
宮崎大学				1		

公立大学	R4年度入試		R5年度入試		R6年度入試	
	Ⅰ類	Ⅱ類	Ⅰ類	Ⅱ類	Ⅰ類	Ⅱ類
宮城大学						1
高崎経済大学						1
富山県立大学	1					
福井県立大学				1		2
都留文科大	1					
長野大学	1					
公立諏訪東京理科大学	1		1			
静岡県立大学				1		
愛知県立大学				1		1
名古屋市立大学						1
三重県立看護大学	2		2			3
京都府立大学	2					
兵庫県立大学						1
公立鳥取環境大学	1					
県立広島大学	1					1
下関市立大学						1
山陽小野田市立山口東京理科大学				1		
長崎県立大学						1

私立大学	R4年度入試		R5年度入試		R6年度入試	
	Ⅰ類	Ⅱ類	Ⅰ類	Ⅱ類	Ⅰ類	Ⅱ類
札幌大学	1					
東日本国際大学	1					
東北学院大学						4
東北文化学園大学						4
奥羽大学						1
埼玉医科大学	1					
城西国際大学	1					
明海大学						1
亜細亜大学	1					
桜美林大学	1	1	1			
慶應義塾大学						1
國學院大学	1					
駒澤大学	3					
駒沢女子大学						1
芝浦工業大学				4		
成城大学	1					
順天堂大学						1
上智大学				2		
実践女子大学				1	1	
聖心女子大学				1		
専修大学	1					1
玉川大学						1
多摩美術大学				2		
大東文化大学				1		
中央大学	2	1				2
帝京大学	1					2
帝京科学大学	1					
東海大学				2		1
東京家政大学						1
東京経済大学						1
東京工芸大学						2
東京農業大学				1		
東京薬科大学	1					
東洋大学						3
日本体育大学	2	1				
日本大学	2	3	2	2	1	1
日本女子体育大学	1					
文京学院大学	1					
明治大学				1		1
明治学院大学	1			1		
立教大学	1			1		
早稲田大学				1		
神奈川工科大学	3					
神奈川大学				1		
鎌倉女子大学				1		1
東洋英和女学院大学						1
金沢工業大学	1	4		1	1	6
金城大学				1		
松本歯科大学						1
福井工業大学				1		
朝日大学	1	2		1		1
岐阜医療科学大学				1		3
岐阜聖徳学園大学				2		
岐阜女子大学	1	1				
東海学院大学	1					
静岡産業大学	1					
愛知大学	14	2	5	3	20	
愛知医科大学					2	3
愛知学院大学	8	12	8	11	9	25
愛知工科大学					1	
愛知工業大学	1	3		7	3	2
愛知淑徳大学	2	9	4	2	3	8
愛知みずほ大学					1	1
金城学院大学	1	8	2	4		3

私立大学	R4年度入試		R5年度入試		R6年度入試	
	Ⅰ類	Ⅱ類	Ⅰ類	Ⅱ類	Ⅰ類	Ⅱ類
修文大学	1	1			1	
至学館大学	3		1	1		3
檀山女学園大学	4	1	5	1		
大同大学	2	5	1	2	2	23
中京大学	34	3	12			42
中部大学	14	5	11	2		28
東海学園大学	2	2	4	4	3	1
同朋大学	1			1		
名古屋音楽大学	1			2		
名古屋外国語大学	2	1	3			13
名古屋学院大学	4	18	22	4	9	15
名古屋学芸大学			1	4	1	1
名古屋経済大学	1		2			2
名古屋芸術大学	1	1	1			
名古屋国際工科専門職大学				1		1
名古屋商科大学	2	3	5		3	1
名古屋女子大学			2			
名古屋造形大学	1		1		1	
南山大学	7		10		3	
日本福祉大学	3	4	2			1
人間環境大学	2					
藤田医科大学	1					1
名城大学	1	10	8	15	3	17
皇學館大学	17	31	36	30	16	28
鈴鹿大学			1	1	2	
鈴鹿医療科学大学	13	40	34	22	22	23
四日市大学	1	4	1		1	
四日市看護医療大学	6	4	11	2	4	
長浜バイオ大学	12		2		4	
びわこ成蹊スポーツ大学	2					
大谷大学	1		1	2		1
京都華頂大学	1					
京都外国語大学			3	2		
京光女子大学	1					
京都芸術大学			1		1	2
京都産業大学	1	13		7		18
京都女子大学	1		3			
京都精華大学						1
京都先端科学大学	2	1				
京都橘大学	4		4	1	1	
京都文教大学				1		
京都薬科大学						2
同志社大学	3		6			
同志社女子大学	2		2			
花園大学	1					
佛教大学	1	1			1	1
明治国際医療大学				1		
龍谷大学	2	20	1	7	2	18
立命館大学	1	9		9		12
藍野大学	1		1			
追手門学院大学	2					
大阪大谷大学	1					
大阪学院大学	1		1			
大阪経済大学	1	6		4		2
大阪経済法科大学			1		2	
大阪芸術大学	1				1	1
大阪工業大学					1	2
大阪産業大学	1					31
大阪国際大学			1			
大阪商業大学					1	
大阪樟蔭女子大学	1					1
大阪体育大学	2		2	1	4	
大阪電気通信大学					2	
大阪人間科学大学	1					

私立大学	R4年度入試		R5年度入試		R6年度入試	
	Ⅰ類	Ⅱ類	Ⅰ類	Ⅱ類	Ⅰ類	Ⅱ類
関西大学	1	5	1	4		
関西医療大学	2					
関西外国語大学		6	1	9		3
近畿大学		18	2	22		30
摂南大学	3	12	2	20		2
桃山学院大学						4
森ノ宮医療大学	1			2	1	1
大和大学				15		1
関西学院大学					4	4
甲南大学	1			2		
神戸学院大学		5			1	16
神戸常盤大学	1					
宝塚医療大学						1
姫路獨協大学						1
武庫川女子大学						1
流通科学大学				1		
畿央大学		5	2	2		
帝塚山大学		5		3	1	
天理大学	2					
奈良大学		1	1	1		
岡山理科大学		1		1		
四国大学				1		

公立短期大学	R4年度入試		R5年度入試		R6年度入試	
	Ⅰ類	Ⅱ類	Ⅰ類	Ⅱ類	Ⅰ類	Ⅱ類
三重短期大学	4	7	6	3	8	6

私立短期大学	R4年度入試		R5年度入試		R6年度入試	
	Ⅰ類	Ⅱ類	Ⅰ類	Ⅱ類	Ⅰ類	Ⅱ類
愛知学院大学短期大学部	1		2			
愛知学泉短期大学						1
名古屋文化短期大学	1		1		1	1
名古屋文理大学短期大学部						1
鈴鹿大学短期大学部						1
高田短期大学	35	5	28	1	34	6
藍野大学短期大学部大阪富田					1	
大阪国際大学短大部						



ともに未来を描こう

高田高等学校



校訓

ごん ぎょう ちゆう しん ひょう り そう おう
言行忠信 表裏相応

言行に誠意があって表裏無く、己をいつわらず、他をいつわらない



校長 福山 茂

育てたい
生徒像

- 仲間とともに成長する
- 学びを通して未来の自分を創る
- 多様化する社会を担う

【目指す進路に応じた3つのクラス】

コースとしてはI類とII類があり、クラスとしてはI類進学クラス、II類進学クラス、II類特別選抜クラスの3つがあります。あなたの望む高校生活や目標とする進路に合ったクラスを選ぶことができます。

I類進学クラス

四年制大学を始めとして、短期大学、専門学校など、幅広い進路を希望し、進学するコース



II類進学クラス

国公立大学や私立大学などの高い進学目標に向けて、基礎はもちろん、応用力を養うコース



II類特別選抜クラス

国公立大学への現役合格を目指して、特に数学、英語の力を伸ばし、実践力を養うコース



特色

■ 宗教的情操教育の実践

仏教の授業、月々の本山参詣、仏教講話を通して宗教的情操教育を行っています。

■ 隔週（第1・第3・第5）土曜授業の実施

正規の授業を土曜日に4限行うことで、授業時間を確保しています。授業日の放課後を部活動や課外活動などに有効活用できます。

■ 英語教育の充実

● ネイティブ英語科教員…5名 スタディサブリENGLISHの導入

スタディサブリENGLISHを使用して、1年次からリスニング力・スピーキング力を養います。授業時間内だけでなく、自主学習においても英会話の練習が可能になります。

● 英検取得実績（R5年度 1、2年生）

準1級：1名、2級：51名、準2級：163名

多くの生徒が積極的に英検を受験しています。また、面接試験の前には、ALTを含む英語科教員が面接指導をマンツーマンで行い生徒の受験をサポートします。

● 交換留学

（R5年度参加者：28名）

オーストラリアにある姉妹校2校と国際交流を行っています。毎年9月に姉妹校生徒が来日し、3月に本校生徒が訪豪しています。



■ ICT教育（1人1台）

iPadを活用したデジタル教科書等を使用し、授業や課題配信及び回収を行っています。校内ではWi-Fiを利用し、どこでも使用が可能です。

■ 安心・充実の施設設備

● 6つの校舎

3つのグラウンド、3つの体育館（冷暖房完備）

生徒用エレベーター、購買部、プリンクの自販機、プラネタリウム、多くの生徒が朝や放課後に勉強している学生ホールがあります。

■ 総合的な探究の時間

「知識・技能」「思考力・判断力・表現力」
「主体的に学習に取り組む態度」を養成

本校独自のプログラムで、世界と社会を変えるために「知る」「考える」「行動する」ことをテーマとし、3年間を通じた活動を行います。



■ 一人ひとりに寄り添った進路指導

- ・7人の専任スタッフによる手厚いサポート
- ・膨大な資料をもとに進路相談
- ・何度でも丁寧な面接練習



■ 多彩な部活動（運動部・文化部44団体）

文武両道を実践。コースや学年を超えた活動を行い、東海・中部・全国大会へも出場しています。

令和5年度の主な大会成績

全国大会

- 新体操男子 全国選抜大会 個人総合優勝、全国総体 個人総合3位、全日本ユースチャンピオンシップ 個人総合優勝、全日本男子新体操クラブ選手権大会 個人総合4位
- 柔道部男女 (男子)文武両道杯全国高校柔道大会 団体優勝、(女子)文武両道杯全国高校柔道大会 団体優勝、東海・全国総体 出場、全国選手権 出場、国体 出場
- 馬術部男女 全日本自馬選手権大会 団体総合8年連続優勝ほか、かごしま国体 個人障害3位ほか、全日本馬術選手権大会 個人3位、全日本馬術競技大会 団体出場
- 陸上競技部男女 (男子)全国総体 3,000m障害7位、全日本びわ湖クロスカントリー大会 (U-20)7位
- 卓球部男女 (男子)全国選抜大会(学校対抗)出場、全日本選手権大会 出場、(女子)全日本選手権大会 出場
- なぎなた部女子 全国選抜 出場、全国総体 出場
- バレーボール部女子 全国私学選手権大会 出場
- 剣道部男女 (女子)国体出場
- 放送部 NHK杯全国高校放送コンテスト テレビドキュメント部門優良賞ほか、全国高文祭出場
- 文芸部 とっとりけん全国高校生短歌大会 団体敢闘賞、全国文芸コンクール 短歌部門優良賞、短歌甲子園2023 団体出場 個人戦話題作品賞、全国高文祭出場
- 科学部電気班 宇宙エレベーターロボット競技会 全国大会出場
- 将棋部男女 (男子)全国高文祭 団体出場、(女子)全国高文祭 団体・個人出場、全国高校将棋新人大会 出場
- 囲碁同好会 (女子)全国高校囲碁選手権大会 団体・個人出場

R6年度 全国大会出場権獲得

- 演劇部 中部日本高校演劇大会 文部科学大臣賞・全国高等学校演劇協議会長賞(R6全国大会出場権獲得)
- 書道部 三重県高等学校文化連盟書道部門生徒教員展 特選(R6近畿高文祭県代表出品)、みえ高文祭 特選(R6全国高文祭県代表出品)

東海大会出場

- ・軟式野球部男子 ・サッカー部女子

県大会入賞

- ・バドミントン部男女 ・ハンドボール部男女 ・ソフトボール部女子



つながる、ひろがる

高田短期大学



子ども学科

キャリア育成学科

5つの
特長

- 三重県での圧倒的な就職実績
- 豊富な実習や体験授業
- 教職員の手厚いサポート
- 華やかなキャンパスライフ
- 三重県で一番歴史のある学校



学長 清水谷 正尊



子どもの発達を理解し成長を育む、 保育のスペシャリストを育成します。



学生が主体となって学ぶ 自律を促すゼミ教育

学生が自分たちで内容を決めていくゼミナール教育。授業でできないことでも積極的に取り組みます。



豊富な現場実習で 実践力を養う

入学後すぐに幼稚園・保育園への見学を行うなど、早い段階から保育現場を経験できます。



多彩な遊びに対応した 豊富な実技授業

授業中、粘土で製作したり、学内で拾ったどんぐりで工作をしたり。多種多様な遊びに対応できる実技授業が受けられます。



地域の子育て支援活動を 通じた人材育成

ゼミ学習と連動して、学内開催のイベントのほか、地域の子育て支援に参画できます。



取得可能な免許・資格

■ 幼稚園教諭二種免許状 **ほぼ全員が取得**
幼稚園や認定こども園で働くために必要な免許です。

■ 保育士資格 **ほぼ全員が取得**
主に保育所(園)や認定こども園で働くために必要な資格です。

■ 社会福祉主事任用資格
県や市町村の福祉に関する事務所等で福祉行政に従事する際に活かせる資格です。

■ 自然体験活動指導者(NEALリーダー)資格 **NEW!**
自然体験活動の専門的な知識や技能を身につけることができる指導者資格です。



就職実績

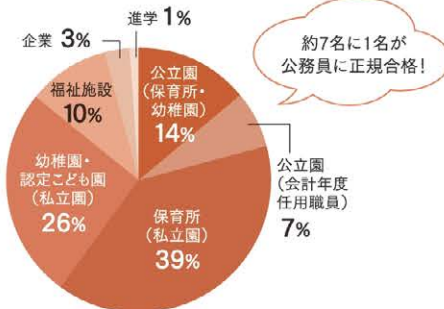
卒業生のほとんどが、保育士や幼稚園教諭などの専門職に就いています。

■ 過去3年間の就職率
(2021~2023年3月実績)

就職希望者 **410名**

就職決定者 **407名**

就職率 **99.3%**



■ 主な就職先 (2021年~2023年3月卒業生実績/一部抜粋)

公立園(保育所・幼稚園) 【三重県】三重県/津市/四日市市/鈴鹿市/亀山市/松阪市/伊勢市/鳥羽市/伊賀市/川越町/多気町/玉城町/度会町/大紀町/御浜町/紀宝町

私立保育園 石博保育園/大安中央保育園/ゆい保育園/光陽保育園/ひよこ保育園/こっこ保育園/愛華保育園/かわしま保育園/三重愛育保育園/日の本保育園/旭ヶ丘保育園/みそら・ひばり保育園/ひの・あかつき保育園/岸田保育園/白鳩保育園/志登茂保育園/上浜保育園/久居保育園/三重保育院/清泉愛育園/神戸保育園/はなこま保育園/久保保育園/山室山保育園/若葉保育園/わかすぎ保育園/つばみ保育園/あけの保育園/たけのこ保育園/船江保育園/伊勢赤十字病院のぞみ保育所/えがお保育園/第二しまの杜保育園/ひまわり保育園/尾鷲第四保育園/ゆめが丘保育園 ほか多数

私立幼稚園 エンゼル幼稚園/ときわ幼稚園/まきば幼稚園/さくら幼稚園/大川幼稚園/津西幼稚園/高田幼稚園/まつさか幼稚園

私立認定こども園 森の風こども園/白百合幼稚園/いそやま保育園/くまだこども園/高田保育園/藤認定こども園/NOBENOこども園/津こども園/ぼだいじこども園/ゆたかこども園/修道こども園/和順こども園/蔵持こども園 ほか多数

福祉施設 エスペランス四日市/里山学院/みどり自由学園/真盛学園/聖マッセヤ子供の家 ほか多数

企業・団体 トヨタレンタリース三重/ホンダカーズ三重/大紀森林組合 ほか

進学 金城学院大学/三重県立公衆衛生学院

高田短大だから学べる 3つのプログラム

Program 1 少人数ピアノレッスン

初心者でも安心!
レベル別・少人数のピアノレッスン
ピアノの習熟度に応じたコース分けがあるので初心者でも安心。経験者も満足できるレッスンを用意しています。

Program 2 自然保育を学ぶ

自然保育ってなに?
自然の中で遊びながら子どもたちの生きる力を育むのが自然保育。子どもたちが主役となって活動し、好きなところで好きなことをして過ごしている「自然体験」を、保育者が専門的に支えます。

Program 3 子どもと触れ合うおやこひろば

毎週、地域の親子にたかたんを開放!
子どもと触れ合う実践的な学び
毎週月曜日と第1・第3木曜日に子育て支援のひろば「おやこひろばたかたん」を開催しています。子どもたちの元気な顔や声が、いつでも大学内にある。保育者を目指す学生たちにとってはこの上ない学びと実践の場です。

ビジネス、医療、福祉の現場で「オンリーワン」の人材になる。

オフィスワークコース

高い実務能力と人間性で、「あなたでなければ」と求められる人材へ。

授業や特別講座での徹底した資格取得指導

事務・営業系の職種に必要な技能を身につけるため、授業や特別講座で徹底指導をしています。



多様な進路選択が可能な幅広い学び

金融から営業事務、医療事務など多様な進路選択が実現できるような幅広い科目を開講しています。



ビジネスマナーなどの実践的なカリキュラム

電話応対や接客などのビジネスマナーや、ビジネス文書など社会ですぐに役立つ授業は、卒業生からも好評です。



ヒューマンスキルや社会人基礎力を養う

職場でより良い人間関係を築くためのヒューマンスキルや社会人基礎力を養う科目を開講しています。



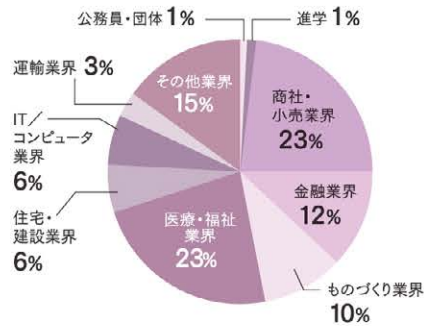
2年間で
平均**4.5**個資格取得!
(2021~2023年3月卒業生)

就職実績

卸・小売業、金融、製造業、医療など幅広い分野に就職しています。

過去3年間の就職率 (2021~2023年3月実績)

就職希望者 **188名**
就職決定者 **187名**
就職率 **99.5%**



主な就職先 (2021年~2023年3月卒業生実績/一部抜粋)

商社・小売業界 三重トヨタ自動車/トヨタカローラ三重/TSIホールディングス/中北薬品/東洋冷蔵/ICDAホールディングス/ホンダカーズ三重東/三重いすゞ自動車/ミツイバウ・マテリアル/マルトアステム/マルヤス/三車ダイハツ販売/扇港電機 ほか多数

金融業界 百五銀行/三十三銀行/明治安田生命保険/北伊勢上野信用金庫/JA共済連三重/JAみえなか/百五カード

ものづくり業界 パナソニックエレクトロニクス電材三重/パイロットインキ/正和製菓/柳河精機/杉村製作所/丸協食産/三車プラザー精機/竹屋/ヨシザワ/エーティーシー/三車金属工業/エースバック/きゅうざい ほか

医療・福祉業界 村瀬病院グループ/遠山病院/ソラスト ほか多数

住宅・建設業界 川崎ホールディングス/アルコ/林建材/佐野テック

IT・コンピュータ業界 サイネックス/東名/ミエデン/トランスシティコンピュータサービス/アール・エム

運輸業界 日本陸送

その他業界 百五不動産調査/トヨタレンタリース三重/中川雅久税理士事務所/井田裕明税理士事務所/TBCグループ/総合経営労務センター/伊勢労務管理事務所/三重高等自動車学校/松阪自動車学校/朝日ガスエナジー/イセット/百五オフィスサービス/PALME/ヨシックスホールディングス ほか多数

公務員・団体 三重県警察/松阪市

進学 三重大学

将来の進路例

企業の一般事務、総合職/金融機関の事務、総合職/企業の経理事務、税理士/会計事務所の事務/販売・サービス業界の営業、営業事務、総合職/公務員/医療事務・福祉事務

* 資格サポート *

希望の進路に合わせて資格を取得! 手厚い指導とわかりやすい授業で、資格取得を目指します。

- Point1 授業で資格試験対策
- Point2 長期休暇などに特別講座を開講
- Point3 幅広い分野で資格取得

- **一般事務、総合職**
秘書検定/日商簿記検定/日本語ワープロ検定/情報処理技能検定試験(表計算)(データベース)/文書デザイン検定 など
- **金融関係の事務**
日商簿記検定/ファイナンシャル・プランニング技能士/日本語ワープロ検定/情報処理技能検定試験(表計算)
- **経理事務**
日商簿記検定/日本語ワープロ検定/情報処理技能検定試験(表計算)(データベース)
- **営業事務、営業職**
サービス接客検定/リテールマーケティング(販売士)検定/情報処理技能検定試験(表計算)(データベース)/日本語ワープロ検定/カラーコーディネーター検定/文書デザイン検定
- **医療事務・福祉事務**
医科医療事務管理士技能認定試験/医療事務技能認定試験/介護事務管理士技能認定試験/ホスピタルコンシェルジュ など



介護福祉コース

確かな専門性と思いやりで、多くの人々を支える介護福祉士へ。

万全な準備で合格を目指す国家試験対策

「介護福祉演習」という科目の中で過去問題対策や小テストを実施し、万全な準備をして国家試験合格を目指します。



基礎技術から応用技術まで対応した実技授業

介護現場ですぐに役立つ基礎技術から臨機応変に対応できる応用技術までしっかりと身につきます。



ボランティア活動を通じた人間形成

多くの人との交流を通して、人間力を高めるため、ボランティア活動などにも力を入れています。



短大ならではの研究を主体とした学び

研究・発表の場が多いのは短大ならではの。パソコン操作や発表、レポートの書き方などが身につきます。



取得可能な免許・資格

■介護福祉士

国家資格

要介護高齢者や障害者のケアに携わる介護専門職のための国家資格です。

■ピアヘルパー

カウンセリングや関連する心理学の理論・方法を学び、社会福祉の現場で人と関わる基本的スキルを身につけたことを証明する資格です。

■社会福祉主事任用資格

福祉に関する事務を行う者が取得する資格です。社会福祉施設などでは、社会福祉の基礎を修得した証明としても活用されています。

■レクリエーション・インストラクター

日本レクリエーション協会が認定する資格です。さまざまな場所で理論・技術に基づいたレクリエーションを実践することができます。

就職実績

卒業生のほとんどが、福祉・医療分野へ就職しています。

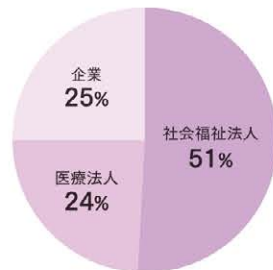
■過去3年間の就職率

(2021~2023年3月実績)

就職希望者 76名

就職決定者 75名

就職率 98.7%



■主な就職先 (2021年~2023年3月卒業生実績/一部抜粋)

社会福祉法人 安全の里/高田光寿園/報徳園/くすのき園/美里ヒルズ/ウェルハート明和/かすみの里/うねめの里/エビノ園/聖マッチャ心豊苑/シルバーケア豊壽園/豊野みかんの里/サンフラワーガーデン事務所/さくらの郷/袖ヶ浦菜の花苑/わかたけ鶴見/みやがわ/あいう/つつじの里/明合乃里 ほか多数

医療法人 三重県済生会明和病院/富田浜病院グループ/村瀬病院グループ/ヤナセメディカグループ/佐藤病院/岩崎病院/嘉祥会/白鳳会/十愛会/緑の風 ほか

企業・その他 介護センター田中/伊勢温泉観光/アンドリゾート/庭工房/プロセクシア/広伝/エンブリス/自衛官候補生

* 高田短期大学で学ぶメリット! *

介護福祉士の仕事

介護職は景気に左右されず、いつの時代も必要とされる社会的貢献度の高い仕事です。

学費サポート

入学金

28万円が免除

1 入学金全額免除

2 介護福祉士就労予定者奨学金

前年実績

20万円/2年間

3 三重県介護福祉士修学資金貸付制度

4 施設奨学金・外部奨学金制度

学びのサポート

- パソコンスキルやビジネスマナーなど、短期大学ならではの幅広いカリキュラムで学べます。
- 4年制大学への3年次編入の指定校推薦枠があり、社会福祉士等へのキャリアアップも見込めます。
- キャリアデザインや日本語表現などの授業で、介護職のリーダーとしての基礎を培います。
- 学びの途中で進路を変更しても、介護以外の就職先がたくさんあります!

※詳細はホームページをご覧ください。



高田中・高等学校

〒514-0114 三重県津市一身田町2843
TEL 059-232-2004(代) FAX 059-231-3832
ホームページ <https://www.mie-takada-hj-ed.jp>
JR一身田駅より徒歩5分
近鉄高田本山駅より徒歩20分
伊勢鉄道東一身田駅より徒歩15分

高田短期大学

〒514-0115 三重県津市一身田豊野195
TEL 059-232-2310(代) FAX 059-232-6317
ホームページ <https://www.takada-jc.ac.jp>
JR一身田駅より徒歩15分
三交バス高田高校前より徒歩10分
スクールバスは、津駅と大学間を無料運行

津駅より三交バスのご案内

- ・ 椋本、豊が丘(豊里ネオポリス)、サイエンスシティ、高田高校行きのいずれかに乗車、高田高校前で下車
- ・ 三重病院行きに乗車の場合は、本山前で下車